

# Montageanleitung für Container

## INHALTSVERZEICHNIS

- 1 ZWECK UND BESCHREIBUNG
- 2 SICHERHEITSVORSCHRIFTEN
- 3 TECHNISCHE DATEN
- 4 FREIGABE ZUR VERWENDUNG
- 5 GEBÄUDEANFORDERUNGEN
- 6 BEDIENUNG UND WARTUNG
- 7 MONTAGE
- 8 DEMONTAGE

# 1. ZWECK UND BESCHREIBUNG

Der HT-BOX-Container ist zur Aufbewahrung von Material bestimmt und wird in drei verschiedenen Längen geliefert - 3, 4,5 und 6 Meter.

Der Container wird als faltverpackung zum transport geliefert und besteht aus:

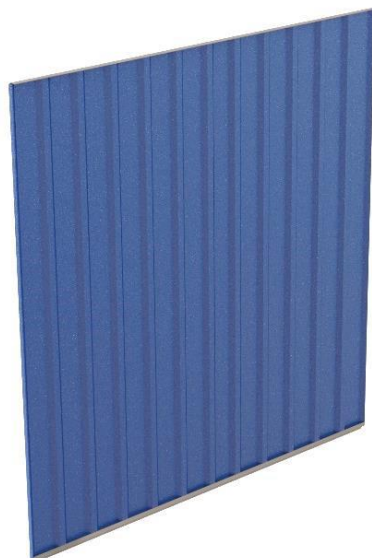
- Boden
- Rückwand
- Seitenwände x2
- Dach
- Tür
- Ecken - Anzahl der Ecken je nach Ausführung

Der Boden besteht aus 32 mm starken Holzbrettern, die gegen Pilzbefall geschützt sind. Die Bretter werden mit Hilfe von Spezialschrauben an Profilen aus verzinktem Stahl angeschraubt. Die Profile sind 70 mm hoch, was den Transport des Containers mit einem Gabelstapler, der mit Verlängerungen ausgestattet ist erleichtert. Die Seiten des Bodens sind mit 2 mm starken verzinkten Profilen geschützt.



---

Die Rückwand besteht aus 0.5 - 0.7 mm starkem Trapezblech, das zu 2 mm starken verzinkten Profilen vernietet ist.



Die Seitenwände bestehen aus 0,5 - 0,7 mm starkem Trapezblech, das mit speziellen Tragprofilen aus 2 mm starkem verzinktem Blech vernietet ist.



---

Das Dach besteht aus Trapezblech, das mit luftdichten Nieten an den Tragprofilen befestigt ist.



Doppelflügeltüren bestehen aus verzinktem Stahlblech und sind an die Tragprofile genietet. Die Türen sind mit einem Baskwili-System und einem Riegel ausgestattet, der die Tür wirksam vor Einbruch schützt. Die Flügel sind über feuerverzinkte Scharniere am Rahmen befestigt.



Die Ecken bestehen aus 3 mm starkem Blech, das mit Zinkgrundierung und roter Oberflächenfarbe lackiert ist. Sie werden zur Verbindung von Boden, Seitenwänden und Dach verwendet. Die Ecken sind mit Stiften zur Sicherung von doppelstöckigen Paketen versehen. Die Löcher in den Ecken dienen zur Befestigung des Krans.



## 2. SICHERHEITSVORSCHRIFTEN

Der HT-BOX Container entspricht den geltenden Sicherheits- und Unfallverhütungsvorschriften.

1. Der Container darf nur von einer erwachsenen Person installiert werden, die körperlich und geistig fit ist und in seiner Montage geschult wurde.
2. Der Installateur muss mit den Gesundheits- und Sicherheitsvorschriften vertraut sein.
3. Alle Containerbewegungen mit einem Gabelstapler oder Kran können nur von einer Person mit den entsprechenden Berechtigungen durchgeführt werden
4. Eingriffe in den Containers sind zulässig, sofern die angegebenen Belastungen eingehalten werden (siehe technische Daten).
5. Der Container darf nur bewegt werden, wenn die Tür geschlossen und gegen Öffnen gesichert ist
6. Es ist verboten, den Container zu bewegen, wenn sich Personen darin befinden
7. Abhängig von der Containergröße muss die entsprechende Anzahl von Monteuren gemäß den Gesundheits- und Sicherheitsbestimmungen ausgewählt werden
8. Der Hersteller haftet nicht für Schäden, die sich aus der Verwendung des Containers für andere als die in Absatz 1 genannten Zwecke ergeben.
9. Container können nicht übereinander gestapelt werden, wenn sie nicht in Transportverpackungen zusammengebaut sind
10. Bevor Sie mit der Demontage des Containers beginnen, sollten Sie alle Gegenstände aus seinem Inneren entfernen. Die Demontage des Containers ist nach Ablauf seiner Nutzungsdauer vorgesehen

Der Container darf nur von einem in Gesundheits- und Sicherheitsvorschriften geschulten Mitarbeiter zerlegt werden

(11) Die Containerentsorgung muss gemäß den Bestimmungen zur Entsorgung von Metall- und Holzabfällen erfolgen. Die Entsorgung der Container liegt in der Verantwortung des Eigentümers.

### 3. TECHNISCHE DATEN

#### Container 3M

Abmessungen	Länge[mm]	Breite [mm]	Höhe[mm]	Gewicht[kg]
Außenmaß	3142	2173	2230	430
Innenmaß (Tür und Licht)	3007	1907	1968	430
<u>Transportposition</u>	3142	2173	527	430

#### Container 4.5M

Abmessungen	Länge[mm]	Breite [mm]	Höhe[mm]	Gewicht[kg]
Außenmaß	4642	2173	2230	500
Innenmaß (Tür und Licht)	4510	1907	1968	500
<u>Transportposition</u>	4642	2173	527	500

#### Container 6M

Abmessungen	Länge[mm]	Breite [mm]	Höhe[mm]	Gewicht[kg]
Außenmaß	6142	2173	2230	710
Innenmaß (Tür und Licht)	6021	1907	1968	710
<u>Transportposition</u>	6142	2173	527	710

#### Containertransport:

- Gabelstapler (Gabeln sollten mindestens 1,8 m lang sein)
- Kran - mit Löchern in den Ecken

#### Maximale Belastung:

- mit einem Kran: 1400 kg
- mit einem Gabelstapler 3000 kg
- Bodenlast: 500kg/m<sup>2</sup>



## 4. FREIGABE ZUR VERWENDUNG

Der HT-BOX Container darf erst verwendet werden, nachdem die Mitarbeiter mit der Montageanleitung vertraut sind und der Container ordnungsgemäß gemäß dieser Anleitung montiert wurde

Die Installation muss mit größter Sorgfalt und Aufmerksamkeit durchgeführt werden.

Alle Schrauben müssen fest angezogen sein.

## 5. GEBÄUDEANFORDERUNGEN

Der HT-BOX Container sollte auf einer ebenen Fläche stehen

Bei der Auswahl eines Bestimmungsortes für einen Container müssen Sie die geltenden Brandschutzbestimmungen und Regeln für den sicheren Transport von Maschinen für den Containertransport einhalten

Der Zugang zum Container muss der Art der Verwendung angemessen sein.

## 6. BEDIENUNG UND WARTUNG

Nur ein Erwachsener ( 18 Jahre alt), körperlich fit und nach entsprechender Einweisung, kann den Container bedienen Das Bedienpersonal muss mit dieser Montageanweisung vertraut sein.

Der Benutzer ist für die ordnungsgemäße Schulung des Bedieners verantwortlich

Bei der Wartung der Container wird einmal pro Woche der Zustand des Containers visuell beurteilt

Die Schmierung der Scharniere und die Dachreinigung sollten nach Bedarf durchgeführt werden.

## 7. MONTAGE

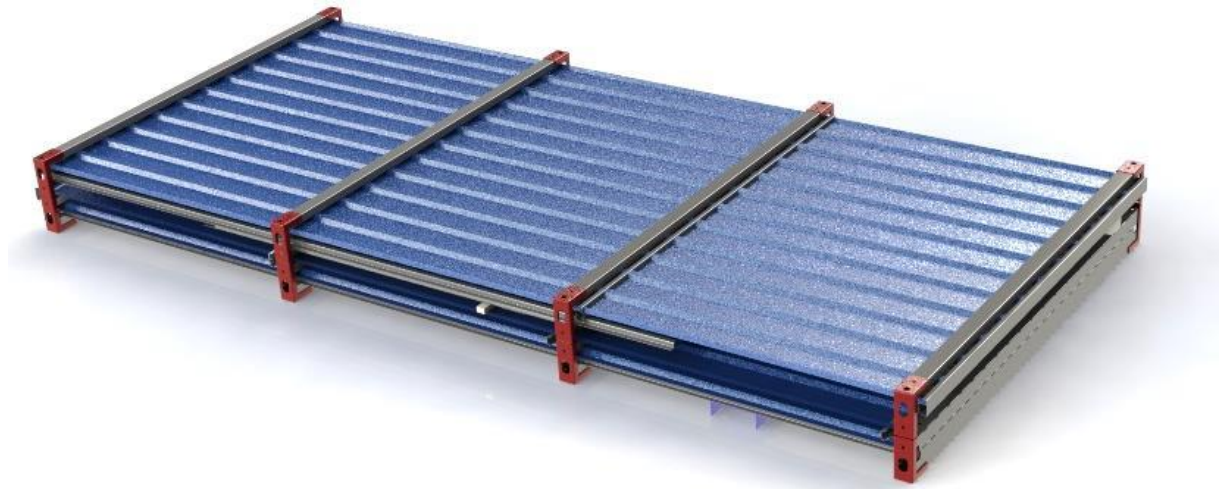
Es wird empfohlen, dass mindestens zwei mit diesem Handbuch vertraute Personen Montagearbeiten durchführen.

Es wird empfohlen, Montagearbeiten mit mindestens zwei Personen durchzuführen, die mit dieser Montageanweisung vertraut sind

Das zur Montage benötigte Werkzeug:

- Steckschlüssel 19
- Flachschlüssel 19
- Hammer

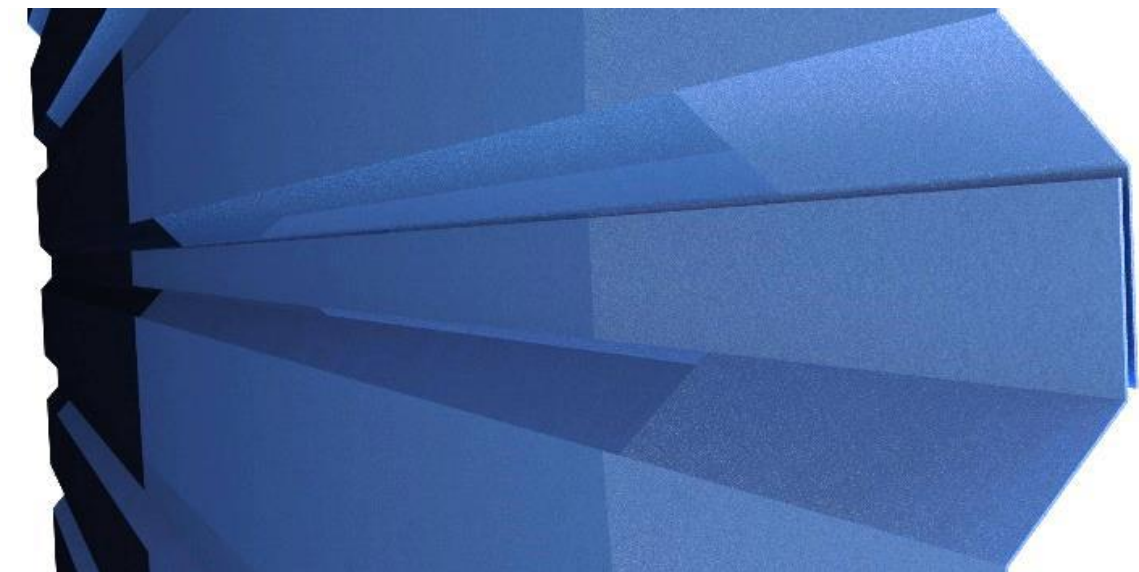
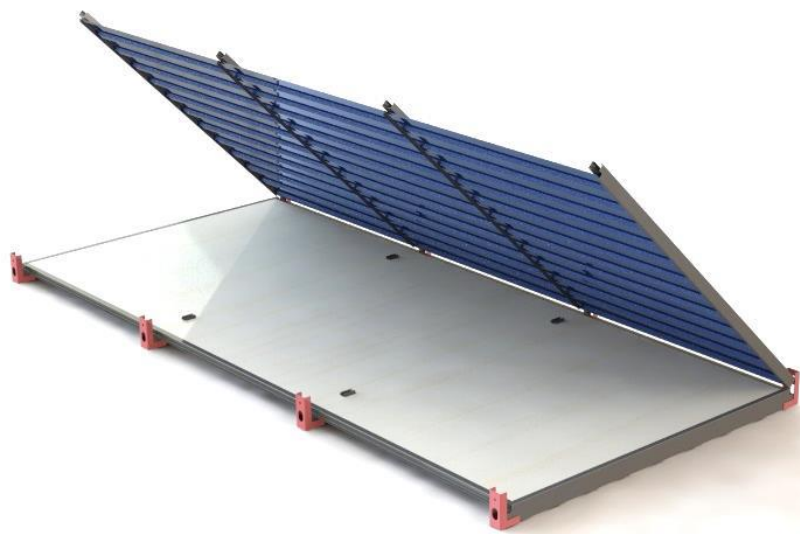
1. Der Container wird aus der Transportposition herausgenommen, indem die oberen Ecken und die Sicherheitsprofile gelöst werden.



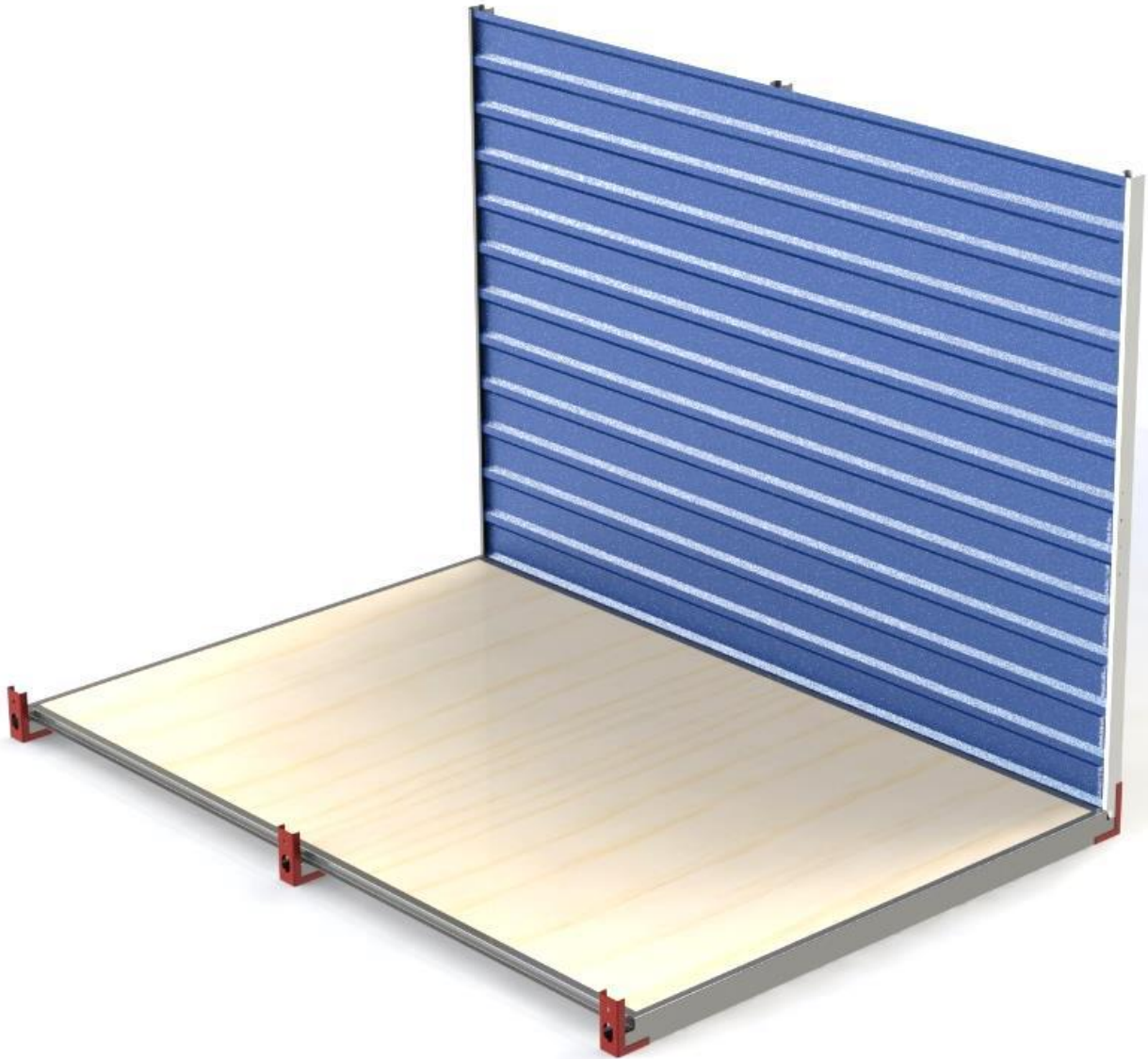
- 
2. Die einzelnen Teile des Containers sollten beiseite gelegt werden, so dass nur der Boden mit den Ecken übrig bleibt. Der Boden sollte auf eine harte, ebene Fläche gestellt werden, was die Montage erleichtert



3. Der Container sollte durch Zusammenfügen der Seitenwand mit dem Boden zusammengebaut werden. Die Seitenwand sollte in Bezug auf den Boden ausgerichtet sein, wie in der Abbildung gezeigt. Besonderes Aufmerksamkeit sollte auf das Fügen von Trapezblechen gelegt werden, die der Abbildung entsprechen sollten.



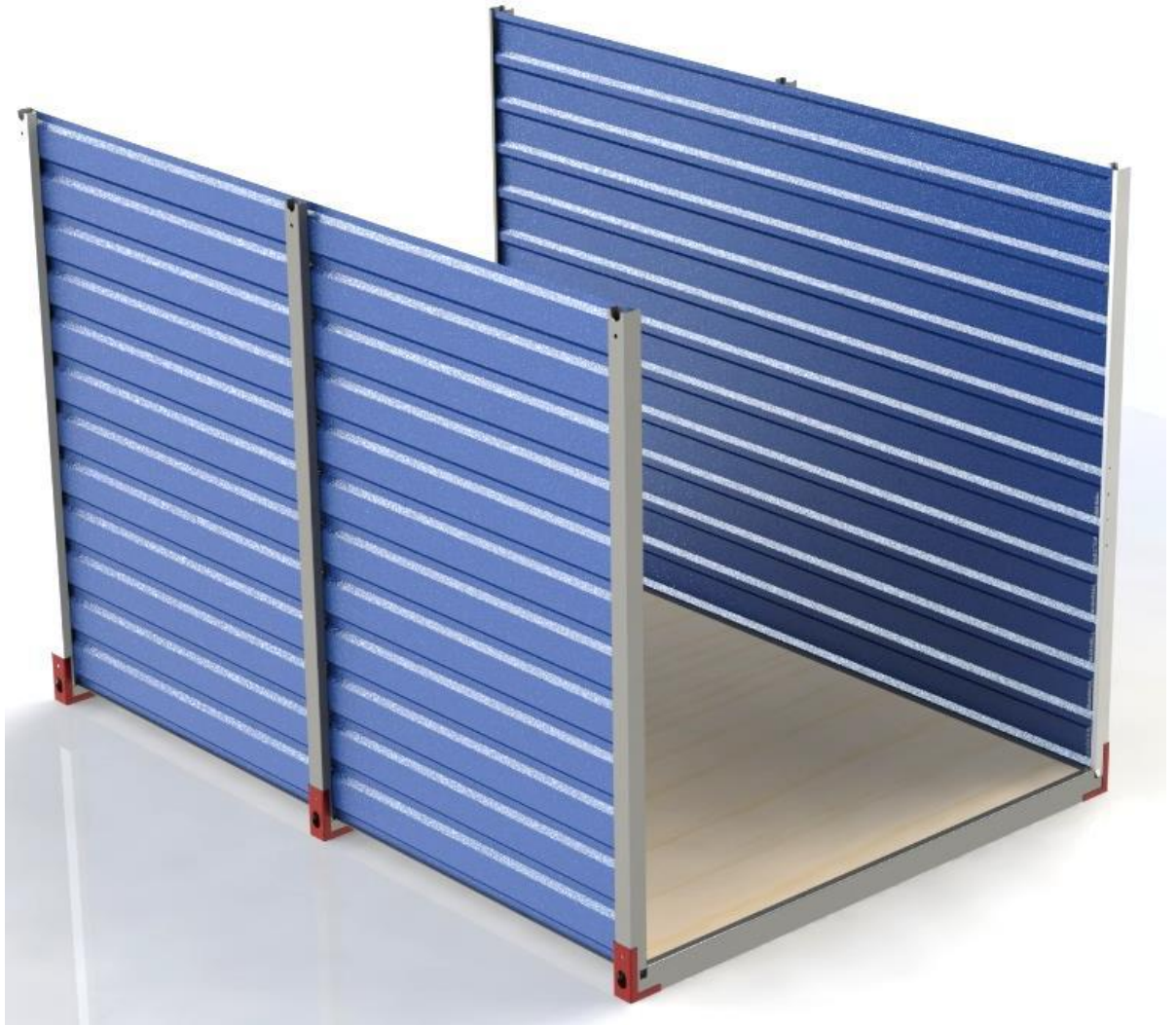
4. Im nächsten Schritt legen Sie die Seitenwandprofile in die Ecken. Bei Installationsschwierigkeiten im Zusammenhang mit der Verlegung von Seitenwänden prüfen Sie, ob sich die Trapezbleche an der Außenseite der Seitenbodenprofile befinden. Andernfalls sollten sie an der Außenseite angebracht werden.



5. Um eine dauerhafte Verbindung zu gewährleisten, müssen die Wandprofile mit den mitgelieferten Unterlegscheiben und M12-Schrauben verschraubt werden.



6. Die zweite Wand sollte auf die gleiche Weise montiert werden.



7. Nach dem Zusammenbau der Seitenwände setzen Sie die Rückwand von innen in den Container ein  
Die Rückwand sollte so ausgerichtet sein, dass das Bodenwandprofil auf dem hinteren Bodenprofil aufliegt.

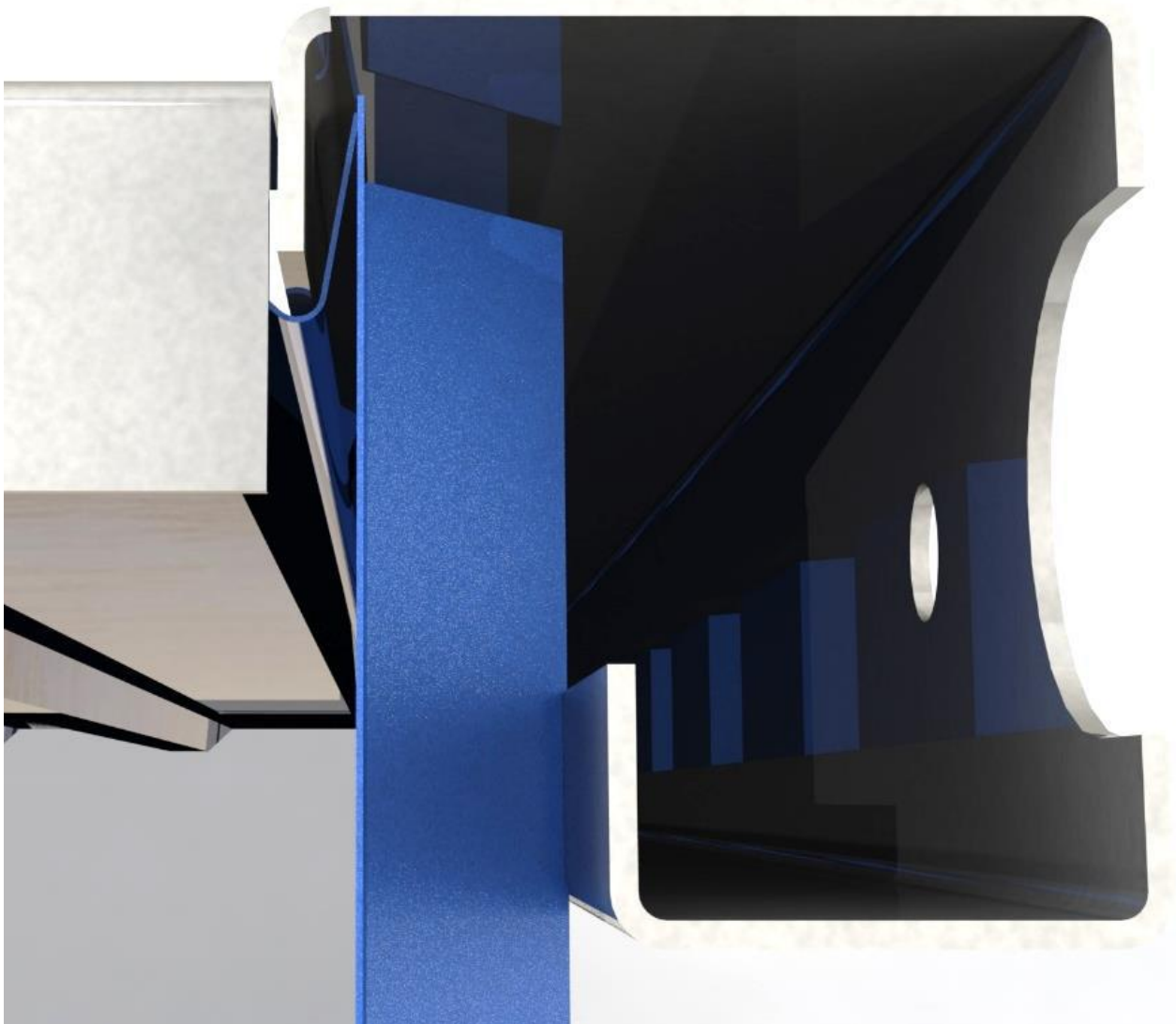




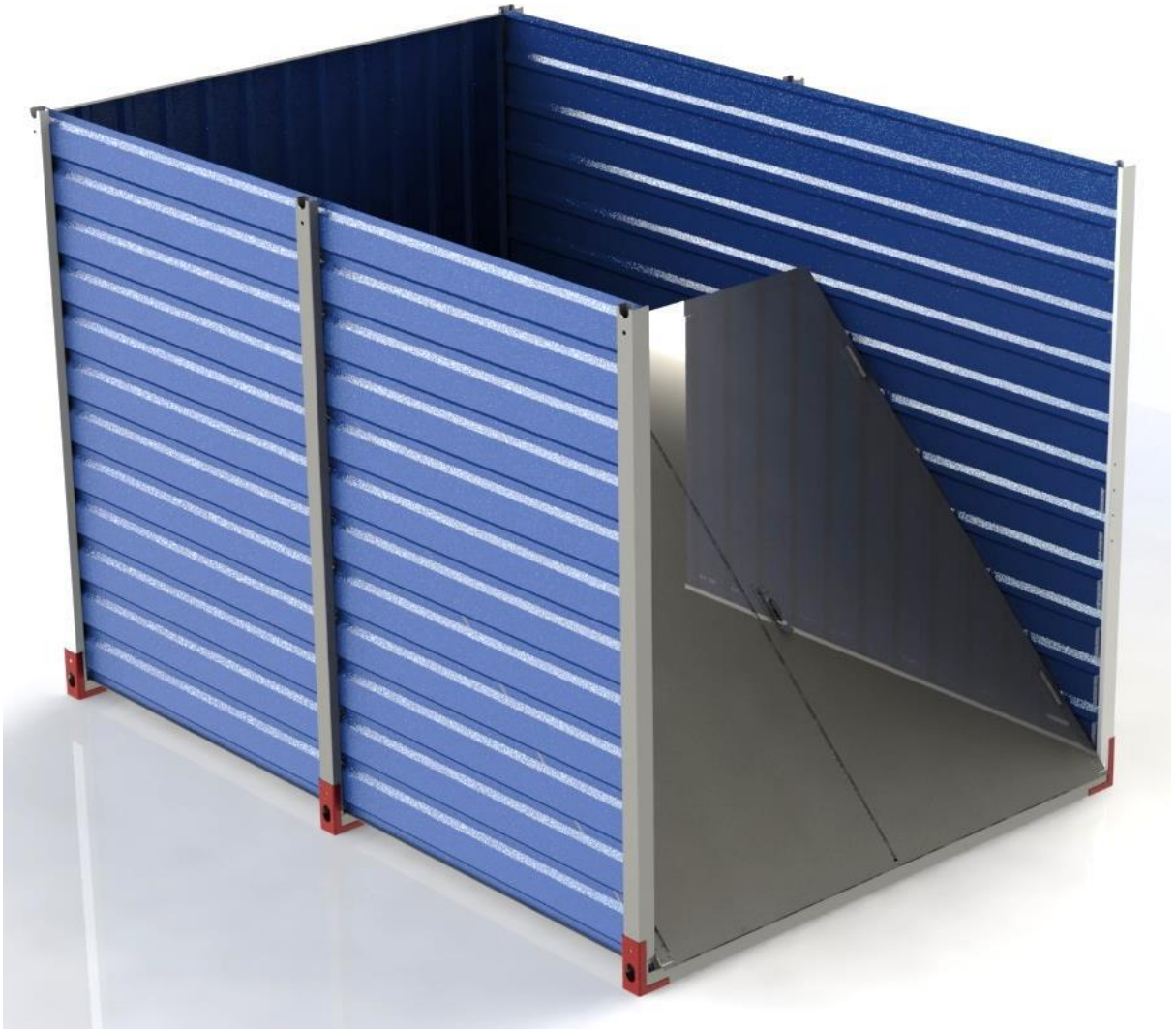
8. Dann sollte die Rückwand senkrecht gestellt werden.



9. Die Rückwand sollte senkrecht stehen, so dass das Trapezblechschloss das Seitenwandprofil übergreift. Die Rückwand muss gegen unkontrolliertes Herausfallen gesichert sein (zum Beispiel: Stützen Sie die Rückwand mit einem Brett von der Innenseite des Container.



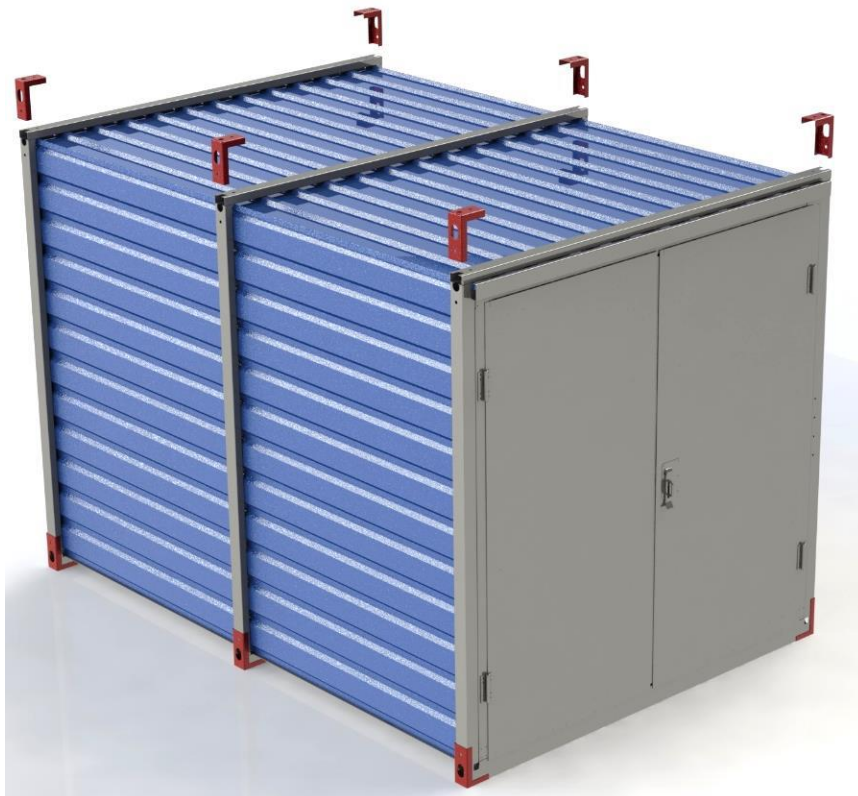
10. Um die Tür zu montieren, sollte der Rahmen mit den Flügeln zwischen den Seitenwänden und dem Boden platziert werden, wie in der Abbildung gezeigt. Das untere Profil der Tür sollte auf dem vorderen Bodenprofil aufliegen.



11. Stellen Sie dann die Tür vertikal so ein, dass das Rahmenprofil das Seitenwandprofil überlappt.



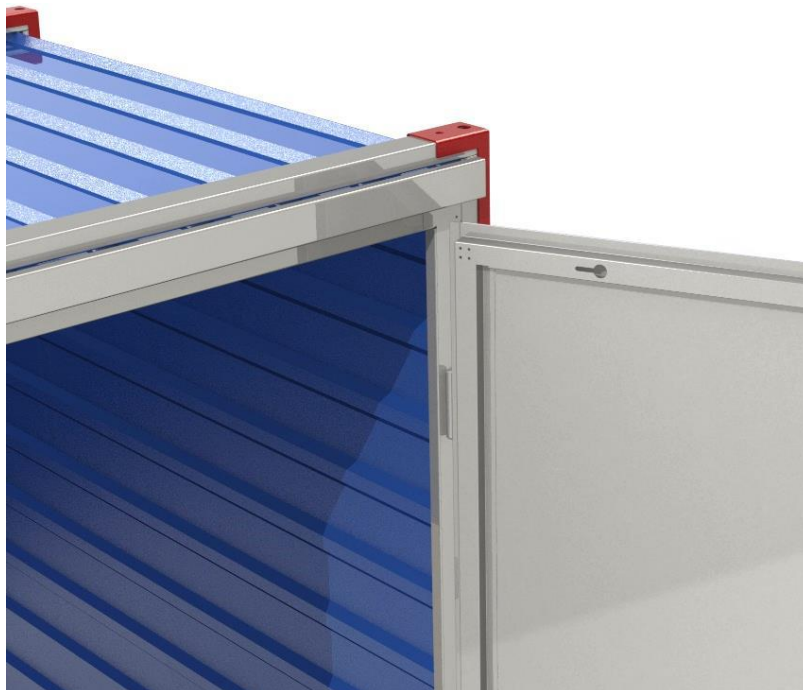
12. Das Dach wie abgebildet anbringen.



13. Vor dem Gebrauch muss die Tür eingestellt werden. Hierfür werden spezielle Bohrungen im Rahmen verwendet. Die Einstellung erfolgt durch entsprechende Positionierung der Scharniere.



- 
14. Die Türen sind zusätzlich mit Kabel ausgestattet, die sie vor Bruch schützen. Sie müssen in speziell geformten Löchern montiert werden, die sich im oberen Teil der Flügel und im oberen Profil des Türrahmens befinden (von der Innenseite des Containers).



## 8. DEMONTAGE

Der Container ist zerlegbar, um den Transport zu erleichtern oder die Aufbewahrung zu vereinfachen. Die Demontage des Containers sollte an einem leeren Container durchgeführt werden.

Zur Demontage benötigtes Werkzeug:

- Steckschlüssel 19
- Flachschlüssel 19
- Hammer

### **Demontage des Daches**

Nach dem Entleeren des Containers können Sie mit dem Abbau beginnen. Beginnen Sie mit der Demontage des Daches durch Abschrauben der Befestigungsschrauben. Entfernen Sie das Dach von den Seitenwänden, der Rückwand und den Türen.

### **Türdemontage**

Die Demontage sollte durch Entfernen der Kabel, die die Tür gegen Ausbruch sichern begonnen werden. Die Kabel befinden sich im oberen Teil der Türflügel in speziell profilierten Löchern und im oberen Profil des Türrahmens. Entfernen Sie die Tür zwischen den Seitenwänden entgegengesetzt zu ihrem Sitz. Bei der Demontage sollte man besonders vorsichtig sein, um sich gegen unkontrolliertem Herausfallen der Tur zu schützen.

### **Demontage der Rückwand entfernen**

Entfernen Sie die Rückwand zwischen den Seitenwänden entgegengesetzt zu ihrem Sitz. Bei der Demontage sollte man besonders vorsichtig sein, um sich gegen unkontrolliertem Herausfallen der Rückwand zu schützen.

### **Demontage der Seitenwände**

Beginnen Sie mit der Demontage der Seitenwände, indem Sie die Ecken durch Lösen der Befestigungsschrauben nacheinander herausdrehen.. Entfernen Sie die Seitenwände. Achten Sie darauf, dass die Wände vor unkontrolliertem Herausfallen geschützt sind.